



**Первенство России  
по спортивному ориентированию**  
Ленинградская область, г. Луга 9 – 13 мая 2019 г.

ИНФОРМАЦИОННЫЙ БЮЛЛЕТЕНЬ №1

**1. Организаторы соревнований.**

- Министерство спорта Российской Федерации;
- Федерация спортивного ориентирования России;
- Комитет по физической культуре и спорту Ленинградской области;
- Региональная спортивная федерация спортивного ориентирования Ленинградской области.

Электронная почта организаторов: [lo.orienteeing@yandex.ru](mailto:lo.orienteeing@yandex.ru)

Телефон: 8-921-972-86-24 Александр Викторович Шеин, президент РСФСО ЛО.

Информация о соревнованиях будет публиковаться в сети интернет на сайтах:

[www.lofso.ru](http://www.lofso.ru)

[www.o-site.spb.ru](http://www.o-site.spb.ru)

[www.vk.com/o\\_pervenstvo\\_2019](http://www.vk.com/o_pervenstvo_2019)

**2. Место и время соревнований.**

Соревнования проводятся в районе города Луга Ленинградской области с 9 по 13 мая 2019 г.

Центр соревнований – ДОЛ «Звездный».

Проезд возможен электропоездом «Ласточка» от Балтийского вокзала г. Санкт-Петербург до жд. ст. Луга-1, далее местным автотранспортом.

*Информация о заказных автобусах от г. Санкт-Петербург или г. Великий Новгород будет опубликована в информационном бюллетене №2*

**3. Программа соревнований.**

9 мая — день приезда (комиссия по допуску, официальная тренировка)

10 мая — кросс-многодневный (пролог 1)

11 мая — кросс-многодневный (пролог 1)

12 мая — кросс-многодневный, финал

13 мая — день отъезда

#### 4. Участники соревнований.

В Первенстве России участвуют сильнейшие спортсмены субъектов Российской Федерации согласно Положению о соревнованиях.

Возрастные группы:

- Юниоры, Юниорки (до 21 года) 1999-2000 годов рождения
- Юноши, Девушки (до 19 лет) 2001-2002 годов рождения
- Юноши, Девушки (до 17 лет) 2003-2004 годов рождения
- Мальчики, Девочки (до 15 лет) 2005-2007 годов рождения

#### 5. Особенности местности и возможности для тренировочных мероприятий

##### Местность

Местность среднепересеченная со множеством мелких форм рельефа, местами много искусственных форм рельефа — окопы, траншеи капонеры со времен ВОВ. Высота над уровнем моря 80-110 метров. Перепад высот на одном склоне до 25 метров.

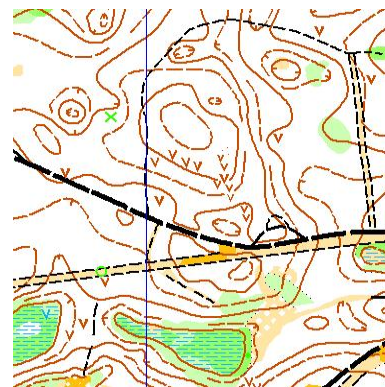
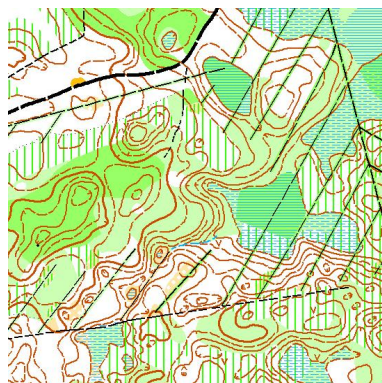
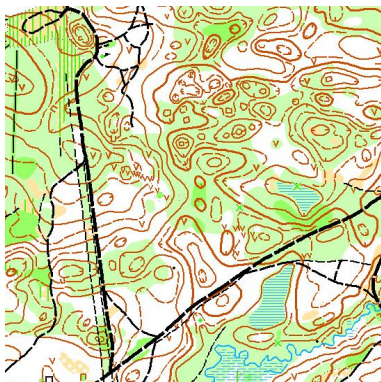
Лес преимущественно сосновый местами с густым подлеском, проходимость и видимость от очень хорошей до очень плохой.

Дорожная сеть развита. Опасных мест нет.

##### Карты

Подготовлены в 2017-18 годах бригадой в составе: Александр Ковязин, Сергей Воробей, Сергей Несынов, Константин Токмаков, Александр Кузнецов  
Масштаб карты 1:10000. Сечение рельефа 2,5 метра.

Фрагменты карты:



Для проведения тренировочных мероприятий перед соревнованиями с 08 мая 2018 г. будет оборудован небольшой тренировочный полигон площадью 0,5 кв км. 09 мая на нем будет проведен открытый тренировочный старт.

С 01 по 03 мая пройдут массовые соревнования Ленинградской области, на схожем типе местности, где будут использованы карты, составленные той же бригадой, что и для Первенства России.

## Схема районов проведения Первенства России



Районы закрыты для посещения спортсменами, тренерами, представителями команд с 22 ноября 2018 г. до окончания Первенства России .